

NARASHIN Report

ならしん通信
2012



地域貢献活動

商品ラインナップ一挙公開

ためになる情報満載
必見!ならしんホームページ

奈良に元気をもっともつとー!


今日もならしんは、

地域のために全力投球です!!

ならしんがお届けする情報番組

地域とならしんのふれあいを通じて、地域への取り組み姿勢をKCIN（近鉄ケーブルネットワーク）の情報発信番組「Kパラnext」より紹介。『奈良の再発見』をテーマに、番組レポーターと職員が地元企業やお店等を紹介しています。





旬の奈良をぎゅっと凝縮 地域情報多面体

Kパラnext
KCINファミリーチャンネルで
放送中!

デジタル地デジ11ch(011ch)
番組表でご確認ください。

奈良を興す

いま、地域金融機関にできること

昨年10月3日、当金庫は奈良県立大学との間で連携協定を結びました。目的は、地域の強み・特性を生かした地域の持続的発展に寄与すること。この協定を通じ、地元産業の活性化をテーマとした地域密着型の企画を実施できれば...と考えました。すでに「観光をテーマとしたシンポジウムを開催するなど、具体的な取組みを行っています。当金庫は、奈良県立大学の知識・研究の支援を受けながら、奈良の活性化に積極的に取組み、地域金融機関としての本分を果たしていきたいと考えています。



これからの奈良に必要なことは

昨年12月と今年3月に、なら観光シンポジウムを開催しました。3月のシンポジウムでの「もう一度、奈良を知ろう!!」をテーマとした講演では、奈良活性化のためには「奈良の本当の魅力を知らないと情報発信ができない」「奈良にふさわしいものを創らなくては奈良のブランド力はあがらない」といった意見が集まりました。続くパネルディスカッションでも「奈良の歴史や文化について小さい時から教育も必要」など、今後のための貴重な提言をいただきました。

奈良活性化に向けた今後の取組み

現在、行政・奈良県立大学・信金中央金庫と連携し、観光振興の具体化を目指したワーキングチームを立ち上げて、観光施策を各方面に提言していく計画を進めています。その次の段階として、観光関連の起業を積極的に支援するための「観光ファンド」を立ち上げ、地域経済発展への貢献ができればと考えており、今後の課題として検討を行ってまいります。このように当金庫は、持続的な奈良の活性化、そして産業発展の基礎を築くとともに、地域住民の暮らしやすい町の実現に少しでも寄与できるように日々努力してまいります。



ならしんからのお便利マガジン『ならつつ』

地域の身近な散策スポットや皆さまの関心の高い健康等に関するホットな話題など、奈良信用金庫が持っているネットワークを活用して地域の皆さまにお届けいたします。



ならしんからの
ならつつ
2012 spring



ならしんからの
ならつつ
2011 autumn



近世城郭の先駆け
松永久秀が築城した多聞城
奈良市法蓮町



近世城郭の先駆け
松永久秀が築城した多聞城



MAP

地元ののために一緒にがんばる！ 地域に根ざした貢献活動

地元中学生の職場体験学習を受け入れ、粗品アイデアを実現化

次世代への金融知識の普及を目的に地元中学生の職場体験学習の受け入れを行っております。2011年度の体験学習では、紙幣勘定の体験や、ポスター作成体験等を行ったほか、「当金庫キャラクター「ならしん」の活用」をテーマとしたプレゼン演習を実施しました。

今回、中学生が行ったプレゼン演習での提案をもとにキャラクターグッズ（ふせん）を調製しました。



中学生提案書

【提案概要】

・学生や社会人が幅広く使いやすいならしんグッズ（ふせん）を製作し窓口や地域の行事などの機会に配布する。



【提案理由】

・幅広い世代に対し、「ならしん」の知名度を高め、地域の多くの方に「ならしん」をご利用いただく。



中学生職場体験学習

全国金魚すくい選手権大会に協賛、 選手・審判ボランティア参加

今年度で18回目の開催となる全国金魚すくい大会には、大会開始当初より大会に協賛し参加者用うちわ提供、選手・ボランティア審判員として参加しております。

また、ボランティア審判員を派遣するために『公式審判員講習会』を当金庫内で開催し、職員全員の資格取得に向け取組んでおります。



歴代うちわ



大会風景



公式審判員講習会

奈良マラソンへのボランティア参加

昨年第2回目の開催となる『奈良マラソン2011』に大会前日・当日を併せ延べ1000人の職員がボランティアスタッフとして参加。当金庫キャラクター「ならしん」も大会当日応援にかけつけました。

また、選手としてもフルマラソン等に挑戦しました。今年度開催予定の『奈良マラソン2012』にも引き続きボランティア支援を行うと共に、選手も完走と記録を目指して出場する予定です。



ボランティア風景（選手受付）



ボランティア風景



大会パンフレット



豊かな暮らしをサポート！ 多彩な商品・サービス

預金商品ラインナップ

スーパー定期預金

1ヶ月からお預け入れいただける身近な定期預金です。お預け入れ期間は1ヶ月から5年です。期間限定で優遇金利適用の大変お得な定期預金を販売しております。

定期預金

目標に向かって毎月一定額を積み立てる預金です。期間は1年・2年・3年・4年・5年がご利用いただけます。

貯蓄預金

普通預金のように出し入れ自由で、お預入残高に応じて金額階層別に金利を設定。

大口定期預金

1,000万円以上の大口資金の運用に最適。



退職金定期預金「つるとかめ」

6ヶ月以内に退職された方が対象であんしん豊かなセカンドライフを送っていただくために、お受け取りの退職金を特別金利（期間3ヶ月、初回満期日まで）でお預かりいたします。

「年輪」定期預金

普通預金口座より2ヶ月に一回自動振替にて積み立てる預金で、当金庫で年金をお受け取りの方、お受け取り手続きをさせていただける方、もしくは58歳以上の方がお預けいただけます。期間は2年・3年・4年・5年で基準金利に年0.2%上乗せした有利な定期預金です。

年金定期預金「あんしんつとく」

当金庫で年金をお受け取りの方、新たに振込手続をさせていただいた方を対象に、基準金利に1%上乗せしたお得な定期預金です。お預入れ金額は100万円まで、期間は1年更新です。



ローン商品ラインナップ

ならしん住宅ローン 金太ローン

新築・借換え・増改築など。

ならしん教育プラン

大学・大学院・短大・専修学校・各種学校等の入学金や授業料など。固定金利型の「教育プランプレミアム」もご用意します。

ならしんカーライフプラン

自家用車の購入・オートバイの購入・車検と修理費用、車庫の設置など。固定金利の「カーライフプランプレミアム」もご用意します。

ならしんエコカーライフプラン

エコカー購入用の、固定金利型カーライフプランです。

ならしん一般個人プラン

家族のための旅行やご趣味、ブライダルなどの幅広いお使いみちに。

ならしんリフォームプラン

増改築・補修・修理費用など。

ならしんエコリフォームプラン

太陽光発電システムなど、一定のエコ対応リフォームの資金に。

ならしん福祉プラン

親族の介護用機器の購入・設置、老人ホームの入居一時金など。

ならしんリポートプラン

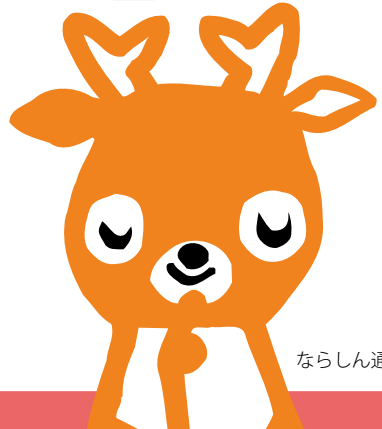
目的ローンのお借入れ実績のある方の自家用車、教育、リフォーム資金に。

ならしんカードローン

健康で文化的な幅広いお使いみちに。ATMで気軽にご利用できます。

カードローンならしんきゃっする

インターネット・WEB機能付携帯電話限定受付のカードローンです。



もっと便利でわかりやすく！ 利便性向上への取り組み

セミナー・相談会のご案内

ならしんでは各種相談会やセミナーを実施しております。ぜひご参加ください。

■年金相談会

お客さまの年金に関する相談に対し、的確に回答するために社会保険労務士による相談を毎月、4ヶ店の営業店で開催しております。また年金専任担当者によるご相談も承っております。

■税務相談会

お客さまの税金に関するご相談に対し、的確に回答するために税理士による相談を毎月、営業店で開催しております。

■金融円滑化相談会

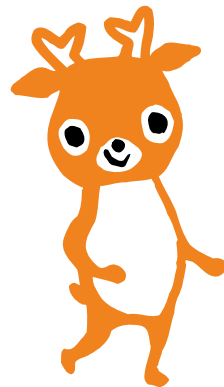
ご融資やご返済方法について、全店でご相談をお受けしております。あらかじめご予約いただければ、休日や営業時間外のご相談にも応じております。

■資産運用セミナー

経済環境や資産運用にご関心のあるお客さまに向け、CFP資格者や外部専門家を講師としたセミナーを営業店や特設会場で開催しております。

■経営者セミナー

地域の企業経営者さまに向け、さまざまな外部専門家を講師に迎えた経営者セミナーを開催しております。



インターネットホームページ

ホームページには、商品・イベント・キャンペーン情報をはじめ、当金庫からの重要なお知らせ、財務内容等まで最新の情報をご案内しております。また、インターネットバンキングをはじめ個人ローン仮審査お申込みや投資信託ガイドムービーなどのサービスも充実を図っておりますので、ぜひご利用ください。



ならしん
<http://www.narashin.co.jp>

ローン仮審査お申し込み

ならしんのホームページから、簡単にローンの仮審査お申込みをすることができます。手順を音声と映像で解説してくれるガイドムービー付きで手続きがスムーズです。「ローンの申請ははじめてで、よくわからない」という方にも、安心して活用いただけます。

はじめての人でも簡単にできるよ!

ならしん「ローン仮審査お申込み」の特徴

- 音声&映像解説付きで、手続きがわかりやすい。
- 24時間いつでも、パソコンから仮審査申込みが可能。
- マイカー購入資金、リフォーム資金など各種ローンに対応。

- 相談会、セミナーは予約制になっております。満席の場合は、ご参加いただけない場合がありますので、あらかじめご了承ください。
- ご予約は、営業店の窓口、地区担当者もしくはお電話でお受けしております。
- お取引がなくてもご相談いただけます。
- 相談料はすべて無料です。
- 諸事情により日時、場所を変更する場合がございます。

開催日時・場所についてはホームページをご覧ください。
<http://www.narashin.co.jp/>

ATMコーナー「点字ブロック」の設置、ATM「ハンドホン」の設置

当金庫では、視覚障がいをお持ちのお客さまがご利用いただきやすい店舗作りに取り組んでおり、全店のATMコーナーに「点字ブロック」と「ハンドホン」を設置いたしております。

安心・安全のお取引を！ セキユリテイー対策

個人情報管理の取り組み

これからも、お客さまの個人情報を大切に
取り扱うよう努力を続けてまいります。

当金庫は、お客さまからの信頼を第一と
考え、「個人情報の保護に関する法律」平成
15年法律第57号「および」金融分野に
おける個人情報保護に関するガイドライ
ンその他の関係法令等を遵守し、最重要
課題として取り組んでまいりました。

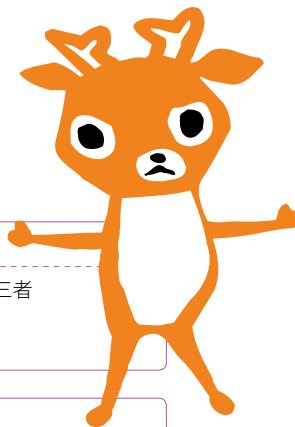
個人情報に関するコンプライアンスを
統括する個人情報管理責任者、安全管理措
置の実施を統括する個人データ管理責任
者の指揮体制のもとに、個人情報の適切な
保護と利用を図っております。また、外部
侵入者防止のための入室管理システムや
個人情報漏洩防止のためのIC認証シス
テムなど安全管理措置を講じております。

奈良信用金庫のプライバシーポー
リシーおよびお預かりした個人情報
の利用目的につきましては、当金
庫営業店に掲示または備え付けし
ております。ポスターやチラシ、或い
は当金庫のホームページで公表し
ております。

プライバシーマーク取得

一般財団法人日本情報経済社会推進
協会（JIPDEC）より「プライバシー
マーク」の更新認定を受けております。

「プライバシーマーク制度」とは、個人情
報保護に関する公的な第三者認証制度
であり、一般財団法人日本情報経済社
会推進協会が日本工業規格（JIS Q
15001）に準拠して、個人情報の適
切な保護のための体制を整備している事
業者に対し、プライバシーマークの使用
を許可する制度です。



悪質なカード犯罪に対して当金庫では下記のような対策を講じております。

大切な預金を狙う主なカード犯罪

振り込め(おれおれ)詐欺

スキミング

フィッシング詐欺

対策1 暗証番号について

キャッシュカードのお申込の際、「生年月日」「電話番号」や「1111」「1234」などの第三者
に類推されやすい番号のご登録はお断りしております。

*当金庫の全ATMで変更が可能です。

対策2 ご利用限度額について

盗難・偽造キャッシュカードによる預金の不正引き出しによる被害を少なくする対策
として、1口座1日あたりのご利用額を限定させていただいております。

| | 磁気(MC) キャッシュカード | 生体認証付 ICキャッシュカード | ICキャッシュカード | |
|--------------------|--------------------|----------------------------------|----------------|---------------|
| | 磁気ストライプ取引 | (ICチップ+静脈認証)取引 | ICチップ取引 | 磁気ストライプ取引 |
| ① 出金 | ①②合計で 50万円 | ①は無制限 ②のデビットサービスは ご利用できません | ①②合計で 200万円 | ①②合計で 50万円 |
| ② Jデビットカード サービス | | | | |
| ③ 振込 | ※100万円 | ※100万円 | ※100万円 | ※100万円 |

(注)ICキャッシュカードのICチップ取引での利用限度額に磁気ストライプ取引での利用限度額を含みます。
IC対応ATMでは「ICチップ」が、IC非対応ATMでは「磁気ストライプ」が機能します。

対策3 「生体認証ATM」「ICキャッシュカード」の採用

暗証番号に加え「手のひら静脈」による本人認証
を行うため、スキミング犯罪にも効果的です。



通帳・印鑑・キャッシュカードの紛失・盗難に気づかれた場合または、身に覚えのない取引があった場合は
直ちに下記までご連絡下さい。

| | | |
|---------------|--|---|
| 平日 (月曜～金曜) | 8:45～17:00 0:00～8:45 17:00～24:00 | お取引店または最寄りの本支店 しんきんATM監視センター (早朝・夜間:キャッシュカード紛失共同受付センター) |
| 土・日・祝日 | 24時間 | 06-6454-6631 |

*次のものをお持ちの上、取引店へ正式な手続きにお越しください

*ご本人であることが確認できる資料(運転免許証等)・お届出の印鑑(紛失の場合は新しく使用されるご印鑑)・通帳(紛失の場合は除きます)

*通帳・キャッシュカードの再発行にあたっては1冊(1枚)につき¥1,050の手数料がかかります。

本人確認について

10万円を超える現金によるお振込みや口座開設、200万円を超える
現金取引等は、本人確認書類のご提示をお願いします。

平成20年3月1日より「犯罪による収益移転防止に関する法律」が施行されました。10万円を超える現金によるお振込につ
いては、窓口にて運転免許証等のご本人を確認できる書類のご提示をお願いします。従いまして、ATMでの現金によるお振込に
ついては、10万円迄となります。ご協力をお願いします。

(平成24年7月2日現在)