

# 2025年度

「ならしんお客さま笑顔宣言（お客さま本位の業務運営に関する基本方針）」  
取組状況について

---



「ならしんお客さま笑顔宣言（お客さま本位の業務運営に関する基本方針）」に基づく  
当金庫の預かり資産の提案活動および  
成果指数（KPI）について、5つの基本方針に沿って取組みをご報告いたします。

※当金庫は金融商品の組成に携わる金融商品事業者には該当いたしません。

# ならしんお客さま笑顔宣言 (お客さま本位の業務運営に関する基本方針)

- ① 常にお客さまのお考えを尊重し、お客さまの立場において最善の利益を追求してまいります。
- ② お客さまお一人おひとりの思いを理解し、それにふさわしい金融商品やアドバイスを提供いたします。
- ③ お客さまの利益が不当に害されることがないように、利益相反の適切な管理に取り組んでまいります。
- ④ お客さまにご理解いただけるよう重要な情報については、分かりやすくご説明してまいります。
- ⑤ この宣言を遵守するため、常にお客さまからの声に耳を傾け、役職員が一丸となってお客さま本位の企業風土が定着するよう取り組んでまいります。

① 常にお客さまのお考えを尊重し、  
お客さまの立場において最善の利益を追求してまいります。

- 当金庫は、お客さまの最善の利益がお客さまお一人おひとりの夢や幸せな生活に繋がると考え、お客さまの立場にたってその実現のお手伝いをします。
- 当金庫は「お客さま本位の業務運営」を徹底的に追求し、役職員は高度な専門性と職業倫理を保持し、お客さまに対して誠実・公正に業務を行い、お客さまにどのような価値を提供できるかを常に考えるとともに、お客さまにとって最善の利益を図るようコンサルティング能力を高めてまいります。

【主な活動内容】

1. MA（マネー・アドバイザー）による情報提供活動  
2026年1月、高専の学生を対象として「ならしんスクール」を開催しました。

「内容」

- （1）金融リテラシーを高めることがよりよい生活を送る為に必要であること
- （2）支出は収入の範囲に収めることが重要であること
- （3）リスクに備える方法やローンについて



## 2. 営業店による情報提供活動

### (1) 帝塚山大学への出前講義 (2025.12)

「奈良信用金庫の理念や特徴、就活アドバイス」の実施

- ・エリア内の大学にて卒業生が講義を行い学生へのアドバイス

### (2) 押熊出張所 (2025.6～2025.8)

「行政書士・税理士・司法書士による相談会」の実施

- ・相続手続き
- ・遺言の作成、遺産分割問題等

### (3) 本店営業部・富雄支店 (2025.11)

中学生向け職場体験の実施

- ・ライフプランゲーム等

### (4) 生駒支店 (2025.6)

「まなびのマルシェ」の実施

- ・創業、ローン、運用相談窓口
- ・子供向けお金の勉強会を開催

出前講義



職場体験

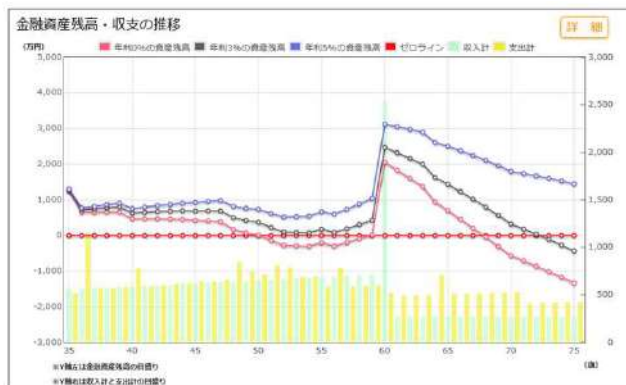


## ② お客さまお一人おひとりの思いを理解し、それにふさわしい金融商品やアドバイスを提供いたします。

- お客さまの思いやお考えを対話を通して理解するよう努めるとともに、その時間を大切にしてお客さまとの価値観を共有してまいります。
- お客さまそれぞれのライフイベントを理解し、お客さまにふさわしいと考える金融商品を適合性も重視し提供してまいります。
- お客さまのお考え等を尊重し、「販売」としてのご提供ではなく、そのライフイベント等にふさわしい商品をお客さまご自身に選択いただく「ご購入」の姿勢でご提供してまいります。またご提供商品はお客さまの視点に基づいて適宜見直してまいります。

- コンサルティングツール営業支援ツールを用いてキャッシュフロー表の作成を行う等、お客さまへのご案内に活用しています。

お客さまの情報(知識、経験、財産、契約の目的)、ご意向や夢をお伺いしキャッシュフロー表を作成することで、世帯単位の課題を見える化し、お客さまの将来の夢や目標の実現をサポートいたします。



©Know's i-land, INC. 2025

単位：万円		19年	20年	21年	22年	23年	24年	25年	26年	27年	28年	29年	30年	31年	32年	33年	34年	35年	36年	37年	38年	39年	40年
収入計		15,000	15,000	15,000	15,000	15,000	15,000	15,000	15,000	15,000	15,000	15,000	15,000	15,000	15,000	15,000	15,000	15,000	15,000	15,000	15,000	15,000	15,000
支出計		10,000	10,000	10,000	10,000	10,000	10,000	10,000	10,000	10,000	10,000	10,000	10,000	10,000	10,000	10,000	10,000	10,000	10,000	10,000	10,000	10,000	10,000
貯蓄額		5,000	5,000	5,000	5,000	5,000	5,000	5,000	5,000	5,000	5,000	5,000	5,000	5,000	5,000	5,000	5,000	5,000	5,000	5,000	5,000	5,000	5,000
資産残高		5,000	10,000	15,000	20,000	25,000	30,000	35,000	40,000	45,000	50,000	55,000	60,000	65,000	70,000	75,000	80,000	85,000	90,000	95,000	100,000	105,000	110,000

©Know's i-land, INC. 2025

## ② お客さまお一人おひとりの思いを理解し、 それにふさわしい金融商品やアドバイスを提供いたします。

- ・お客さまお一人おひとりの夢や幸せな生活の実現に向けたライフイベントや資産の形成に関するセミナー等を実施し、お客さまのお手伝いをする機会を設けてまいります。

- ・2025年度、ライフイベントや資産の形成に関するイベント・相談会を実施いたしました。

### ■ 相談会の開催（2025年度）

内 容	実施回数
年金相談会	12
税務相談会	12
士業（行政書士・司法書士・税理士） による相談会	2ヶ月間開催

### ■ イベント・セミナーの実施（2025年度）

内 容	実施回数
高専生対象の金融教育セミナー	1
各営業店イベント	1

② お客さまお一人おひとりの思いを理解し、  
それにふさわしい金融商品やアドバイスを提供いたします。

- ・合理的根拠の乏しい金融商品の乗換取引や回転売買のほか、ご融資取引等が発生する、あるいは今後発生する可能性のあるお客さまに対して、優越的地位を不当に利用するご提案はいたしません。

- ・当金庫では「お客さまの最善の利益」にそぐわない提案行為は行いません。

① お客さま保護の観点から経済合理性に欠けることとなる取引（合理的根拠の乏しい投資信託等の乗換取引、短期回転売買）はご提案いたしません。

② ご融資等の取引がある、もしくは今後ご融資等の取引が発生する可能性のあるお客さまに対して優越的地位を不当に利用するご提案はいたしません。

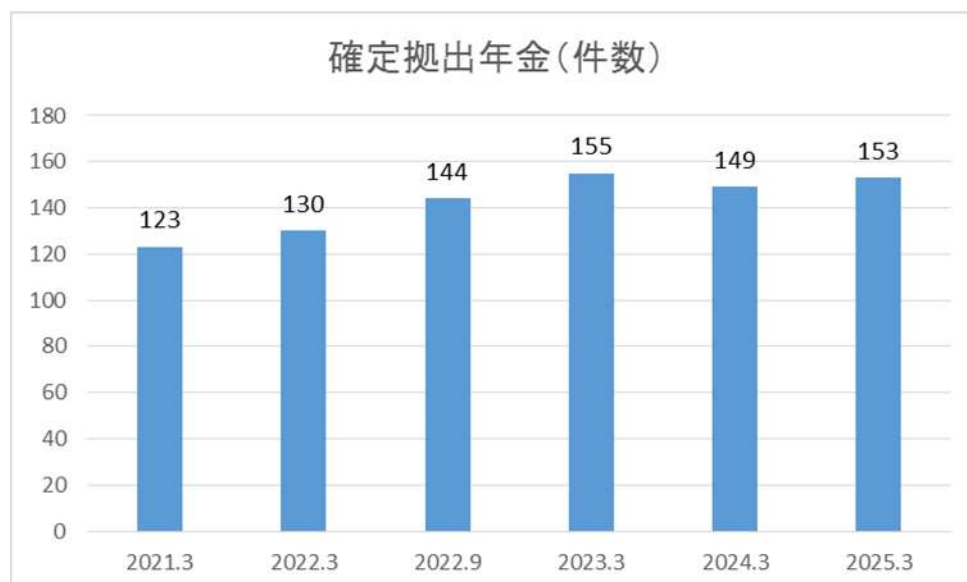
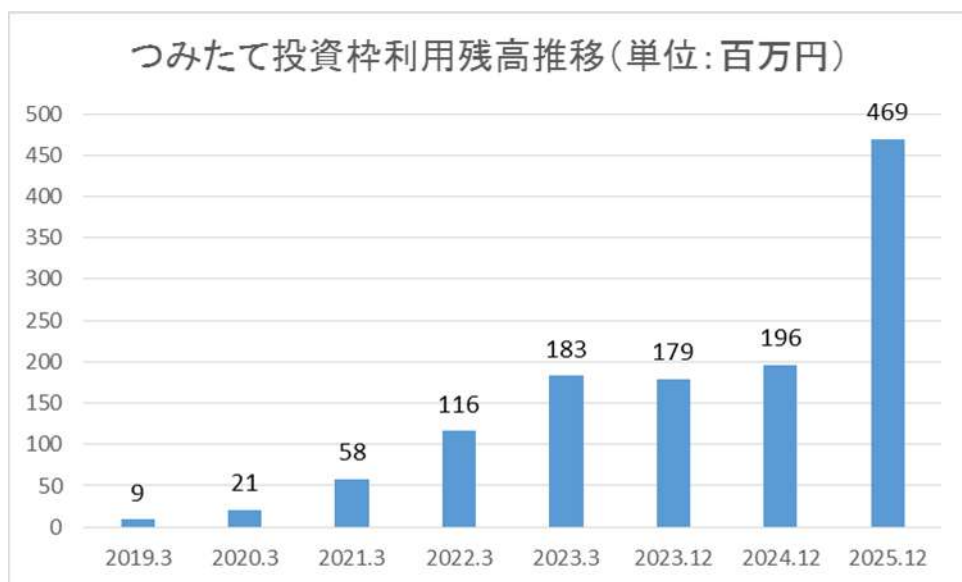
- ・2023年11月より新規、高齢、融資先顧客の取引や乗換取引および短期売買取引について全件モニタリングを実施し、経済合理性の有無等を確認しております。

## ② お客さまお一人おひとりの思いを理解し、 それにふさわしい金融商品やアドバイスを提供いたします。

- 地域のみなさまに対して、お客さまの投資判断にお役立てできる、商品特性、リスクやリターンの大きさ、現在の市場動向等の情報提供に努めてまいります。
- 金融商品の販売にあたり、お客さまにご負担いただく手数料については、契約締結前交付書面や目論見書、販売用資料等にて、その詳細をわかりやすく説明し、お客さまが正しい投資判断が行えるよう手数料の開示に努めてまいります。
- 投資信託の手数料については、投信ラインナップ、目論見書（補完書面）、販売用資料、預かり資産ご案内ツール「しんきん預かり資産ナビ」等を用いて、お客さまの理解度を確認しながらわかりやすく説明いたします。
- 「重要情報シート」を活用し、お客さまが正しい投資判断が行えるよう手数料の開示等説明に努めます。2026年度以降重要情報シートを活用した目論見書等の簡易交付を行うことで、紙資源の利用削減や書類の運搬によるCO2排出削減を目指します。

## ② お客さまお一人おひとりの思いを理解し、 それにふさわしい金融商品やアドバイスを提供いたします。

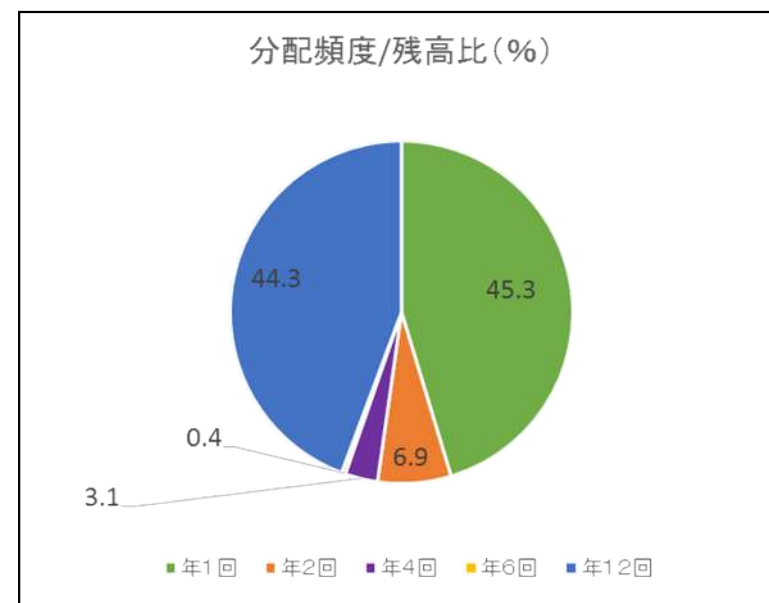
- ・ NISA（積立投資枠）や確定拠出年金（個人型）等の定時定額購入の積立型投資商品をご提案し、お客さまの資産形成をお手伝いいたします。



② お客さまお一人おひとりの思いを理解し、  
それにふさわしい金融商品やアドバイスを提供いたします。

### ■投資信託ラインナップ(2026.3)

主な投資対象		商品数	残高構成比 (%)
債券	国内	2	0.3
	内外	2	0.4
	海外	16	11.2
株式	国内	8	11.7
	内外	7	15.4
	海外	8	21.9
REIT	国内	3	14.7
	内外	2	2.4
	海外	4	7.7
その他資産	商品	2	2.0
バランス	国内外	7	1.3
「つみたてNISA」	国内株式、海外株式、 バランス	8	10.9
合計		69	100
(うち毎月分配型)	国内、内外、国内外	20	44.3



(2026.3)

② お客さまお一人おひとりの思いを理解し、  
それにふさわしい金融商品やアドバイスを提供いたします。

■ 投資信託の「販売上位ファンド」 (2025.4~2026.3)

	商品名	投信会社名	投資対象
1	しんきんインデックスファンド225	しんきんアセットマネジメント	国内株式型
2	たわらノーロード先進国株式	アセットマネジメントOne	海外株式型
3	しんきん好配当利回り株ファンド (3カ月決算型)	しんきんアセットマネジメント	国内株式型
4	たわらノーロードバランス (8資産均等型)	アセットマネジメントOne	国内外資産複合型
5	ジャパン半導体株式ファンド	アモーヴァ・アセットマネジメント	国内株式型

② お客さまお一人おひとりの思いを理解し、  
それにふさわしい金融商品やアドバイスを提供いたします。

### ■ 保険ラインナップ (2026.3)

商品種類	商品数
定額年金保険	2
定額終身保険	2
がん保険	1
医療保険	2
定期保険	2
火災保険	1
所得補償保険	1

### ■ 信託商品 (2026.3)

商品種類	商品数
遺言信託	1
贈与信託	1

### ■ 確定拠出年金 (2026.3)

商品種類	商品数
iDeCo(個人型確定拠出年金)	1

② お客さまお一人おひとりの思いを理解し、  
それにふさわしい金融商品やアドバイスを提供いたします。

※当金庫は金融商品の組成会社等の委託を受け商品の販売を行っております。

- ・当金庫は、金融商品の組成には携わっておりません。

③ お客さまの利益が不当に害されることがないように、利益相反の適切な管理に  
取り組んでまいります。

- ・当金庫は、お客さまとの取引にあたり、お客さまの利益が不当に害されるおそれのある取引を適切に管理し、お客さまの利益が不当に害されることがないように利益相反の適切な管理体制を定め、お客さまの利益の保護を図ります。

- ・当金庫は、利益相反管理方針を制定し、お客さまからの信頼を向上させるため適切に取り組んでおります。

#### ④ お客さまにご理解いただけるよう

重要な情報については、分かりやすくご説明してまいります。

- ・ 金融商品をご提供するにあたり、お客さまにとっての「必要性」「選定理由」「手数料等の費用」「リスク」等、重要な情報を目論見書や販売用資料、タブレット端末等を活用して、お客さまに十分ご理解いただけるまで丁寧にわかりやすくご説明します。
- ・ はじめて金融商品をご検討されるお客さまやご高齢のお客さまについては、その情報について販売前にご理解いただけるかを検討し、ご高齢のお客さまには販売後にも、十分にご理解いただけたかをより慎重に確認します。
- ・ 金融商品の販売後も夢や幸せな生活の実現に向けて継続的なサポートはもちろんのこと、お客さまのお考えやライフステージの変化等に対しても継続的なコンサルティングに努めてまいります。

#### 【主な活動内容】

- ・ 「重要情報シート」を導入し、お客さまが正しい投資判断が行えるよう手数料の開示・説明に努めました。
- ・ ご高齢のお客さまにはご家族同席のうえ複数回の説明を行ったうえで、役席者による事前適合性確認を行う等、慎重な対応を行っています。
- ・ 投資信託をご購入後、6ヶ月に一度（ご高齢のお客さまは3ヶ月に一度）運用状況をご報告いたします。

⑤ この宣言を遵守するため、常にお客さまからの声に耳を傾け、  
役職員が一丸となってお客さま本位の企業風土が定着するよう取組んでまいります。

- ・ 役職員間での協力を惜しまず、全役職員でお客さまお一人おひとりの夢や幸せな生活の実現のお手伝いをする企業文化を醸成するよう努力してまいります。
- ・ 全役職員がお客さまのさまざまなお考えにお応えできる知識、スキル向上に努めてまいります。

#### 【主な活動内容】

- ・ 相談業務のコンサルタントとして認定された職員13名がMA（マネーアドバイザー）として情報提供や提案活動を行っております。
- ・ お客さまへの情報提供および職員の知識向上のため、全職員に向けたマーケットレポート等の情報提供を定期的実施いたしました。

#### 【2026年度の研修予定】

- ・ 主に若手職員向けに投資信託・保険の基礎知識等の研修を行います。
- ・ マーケット情報の解説、研修を実施いたします。

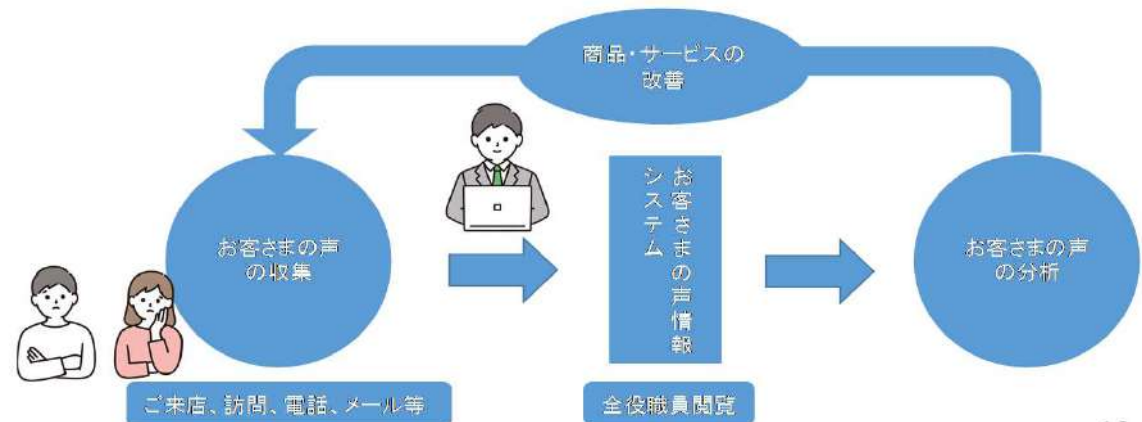
⑤ この宣言を遵守するため、常にお客さまからの声に耳を傾け、役職員が一丸となってお客さま本位の企業風土が定着するよう取組んでまいります。

- ・ 営業活動を通じてお客様の声を収集、検証し、取組の改善に繋げてまいります。

#### 【主な活動内容】

##### ・ お客さまの声の活用

当金庫は、お客さまとの面談を通じてコミュニケーションを重ねることで、お客さまが真に求めていることや抱えている問題にともに向き合い、お客さまにとって最適な商品・サービスの提供に努めます。お客さまからいただいたすべての「お客さまの声」を全役職員がいつでも入力・確認できるシステムに集約し、全役職員でサービス品質向上に向けた取組みに繋げています。



⑤ この宣言を遵守するため、常にお客さまからの声に耳を傾け、  
役職員が一丸となってお客さま本位の企業風土が定着するよう取組んでまいります。

- ・ 役職員間での協力を惜しまず、全役職員でお客さまお一人おひとりの夢や幸せな生活の実現のお手伝いをする企業文化を醸成するよう努力してまいります。
- ・ お客さま本位の業務運営が企業風土として定着するように、真にお客さまの利益に適う提案やコンサルティングが評価される業績評価や人事評価の態勢を構築してまいります。

#### 【主な活動内容】

- ・ 当金庫は、特定の商品の販売についてインセンティブを与える業績表彰は行っておりません。  
お客さまのご意向に沿った商品の提案を徹底しています。

また好事例を全営業店で共有する等して、課題解決型営業の浸透を図っております。

- ・ エクセレント表彰

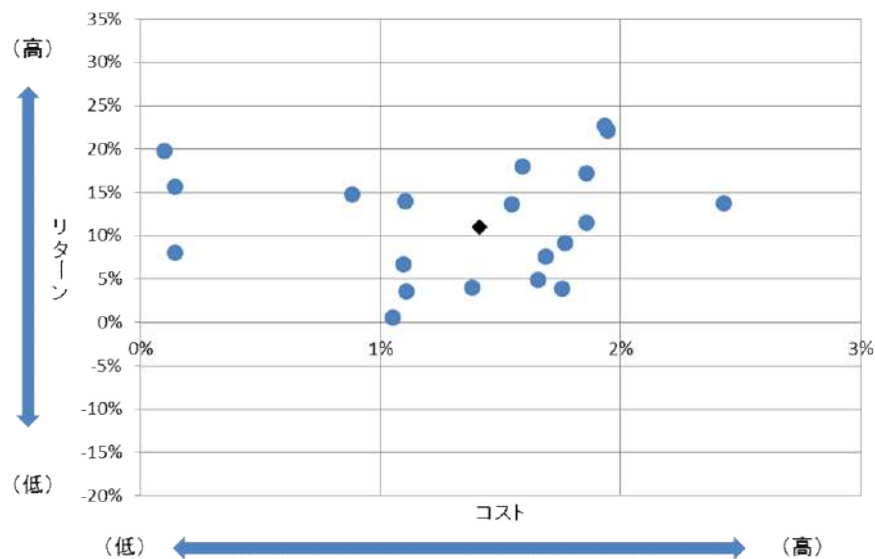
金庫の経営理念に沿った行動を年度ごとにテーマを決めて表彰しております。金庫の業績に対してだけでなく「ならしんと地域とのサステナブルな社会」の構築に向け行動を評価いたします。

## 共通 K P I

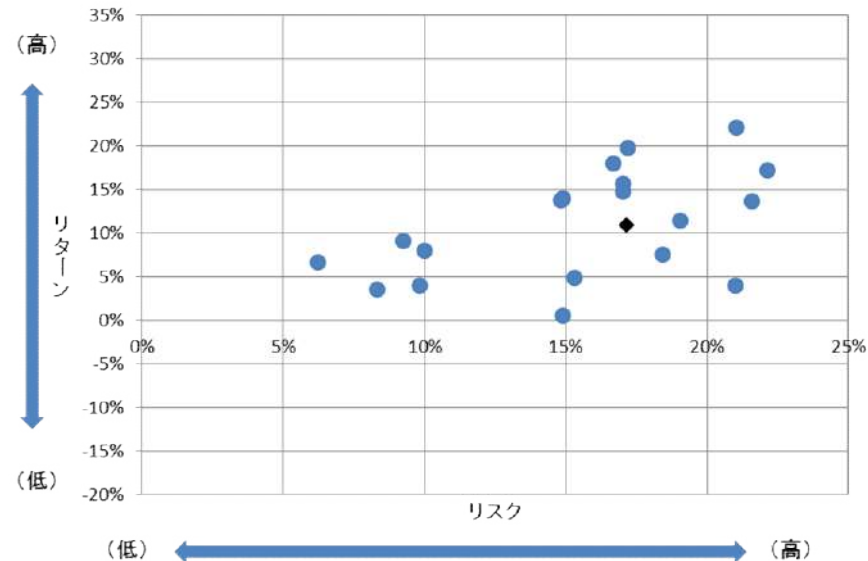
投資信託等の販売会社における  
比較可能な共通 K P I は  
以下の通りです。

# 投資信託：預かり資産残高上位銘柄のコストとリターン、リスクとリターン

2026年3月末



残高加重平均値	コスト	リターン
	1.41%	11.02%

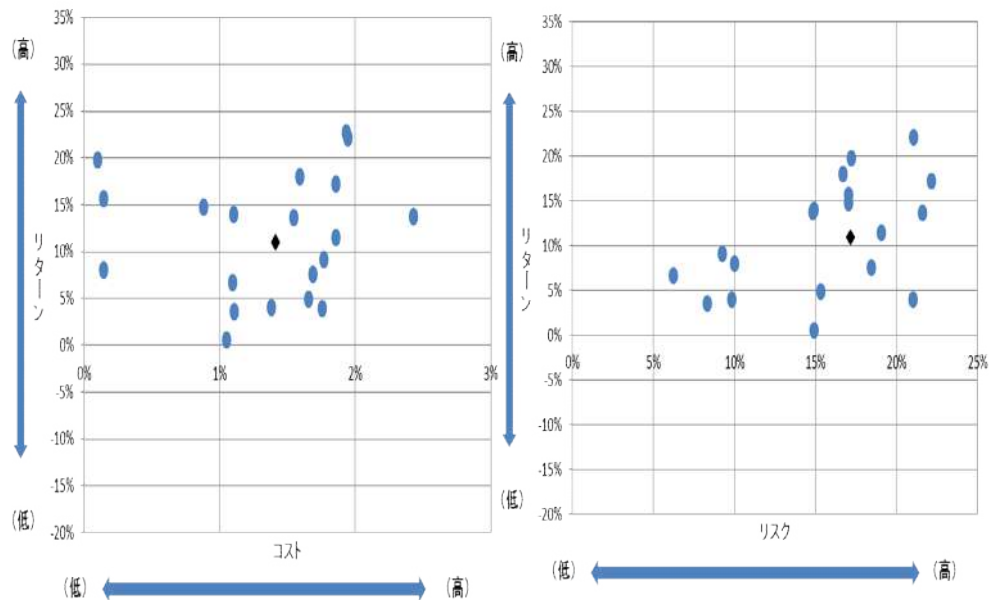


残高加重平均値	リスク	リターン
	17.13%	11.02%

預かり資産残高上位20銘柄（設定後5年以上）のコストとリターン、リスクとリターンをグラフ化しました。  
 コストは、5年間保有した場合の1年あたりのコスト、リスクは過去5年間の標準偏差、リターンは過去5年間のトータルリターンです。

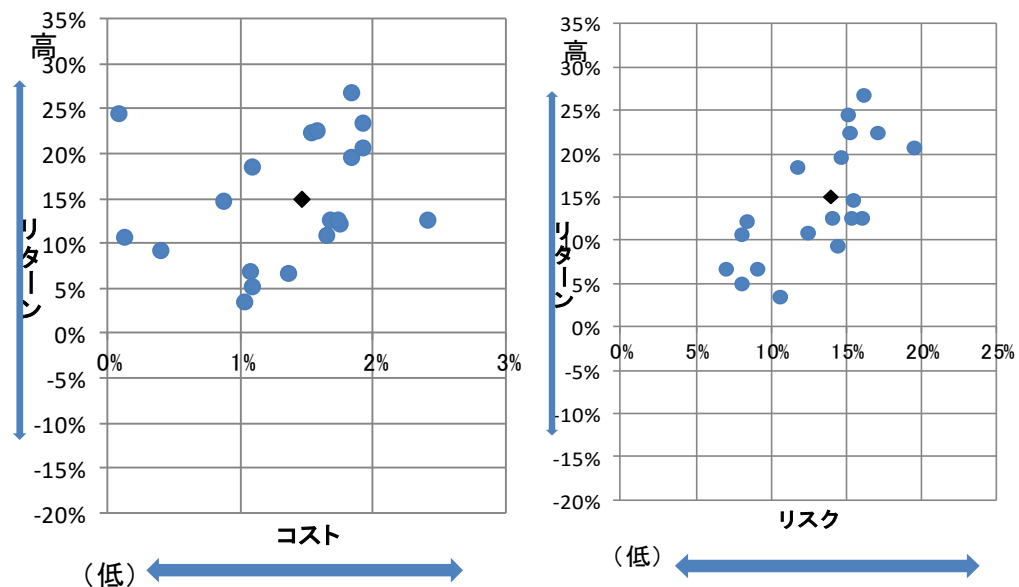
# 投資信託：預かり資産残高上位銘柄のコストとリターン、リスクとリターン（前年度比較）

2026年3月末



残高加重平均値	コスト	リターン
	1.41%	11.02%

2025年3月末



残高加重平均値	コスト	リターン
	1.46%	15.01%

残高加重平均値	リスク	リターン
	14.02%	15.01%

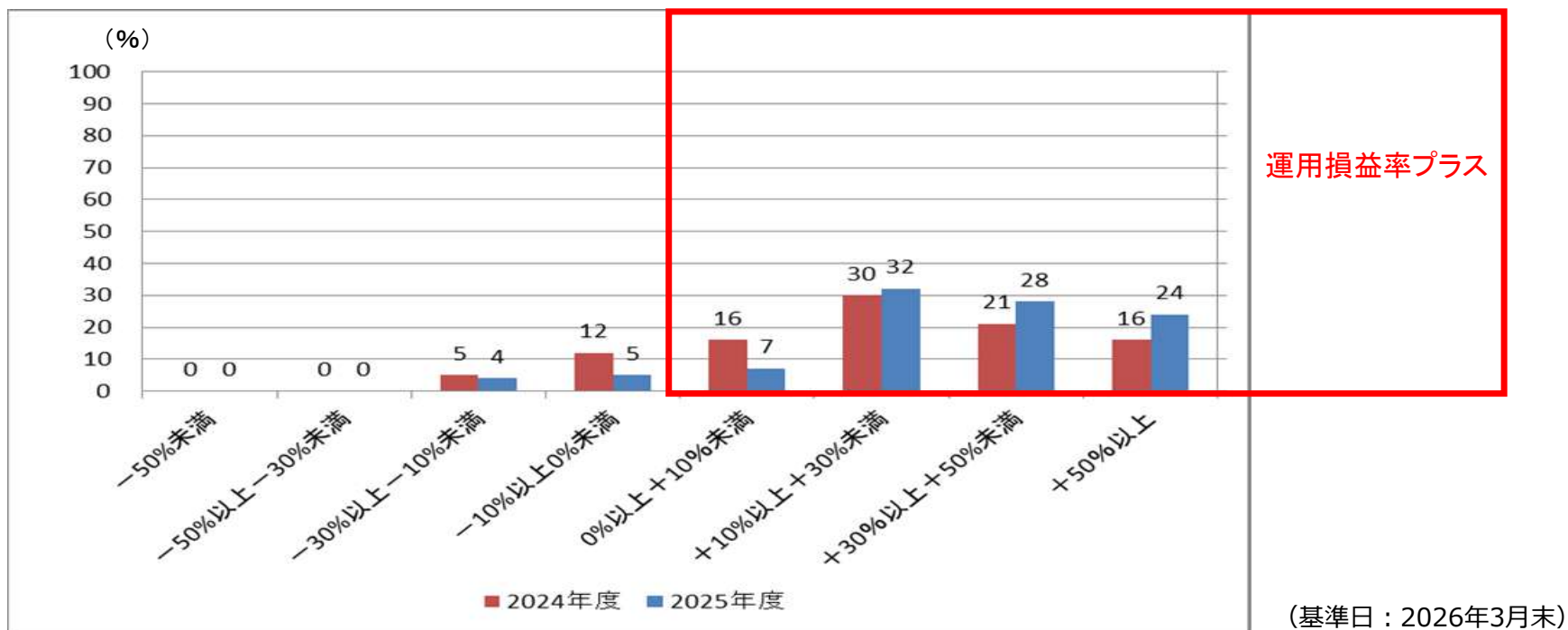
## 投資信託：預かり資産残高上位銘柄のコストとリターン、リスクとリターン

残高上位1～20位の銘柄別コスト・リターンおよびリスク・リターン

順位	銘柄名	コスト	リスク	リターン
1位	しんきんJリートオープン(毎月決算型)	1.05%	14.90%	0.65%
2位	ダイワ・インド株ファンド	1.85%	22.13%	17.34%
3位	新光 US-REIT オープン	1.69%	18.42%	7.66%
4位	ワールド・インフラ好配当株式ファンド(毎月決算型)	1.85%	19.03%	11.54%
5位	三井住友・げんきシニアライフ・オープン	1.66%	15.31%	4.96%
6位	たわらノーロード 先進国株式	0.10%	17.20%	19.90%
7位	グローバル・ロボティクス株式ファンド(1年決算型)	1.94%	21.01%	22.19%
8位	三井住友・米国ハイ・イールド債券ファンド(為替ノーヘッジ型)	1.77%	9.23%	9.23%
9位	AI(人工知能)活用型世界株ファンド	1.59%	16.66%	18.13%
10位	しんきん世界好配当利回り株ファンド(毎月決算型)	1.55%	21.59%	13.74%
11位	たわらノーロード バランス(8資産均等型)	0.14%	10.00%	8.12%
12位	しんきん好配当利回り株ファンド(3ヵ月決算型)	1.10%	14.89%	14.10%
13位	コーポレート・ボンド・インカム(為替ノーヘッジ型)	1.09%	6.22%	6.73%
14位	グローバルAIファンド	1.93%	27.67%	22.74%
15位	三井住友・グローバル・リート・オープン	1.76%	21.00%	4.04%
16位	ハイグレード・オセアニア・ボンド・オープン(毎月分配型)	1.38%	9.80%	4.08%
17位	しんきんインデックスファンド225	0.88%	17.00%	14.87%
18位	グローバル・ヘルスケア&バイオ・ファンド	2.43%	14.82%	13.85%
19位	たわらノーロード 日経225	0.14%	17.03%	15.75%
20位	DIAM高格付インカム・オープン(毎月決算コース)	1.10%	8.31%	3.64%

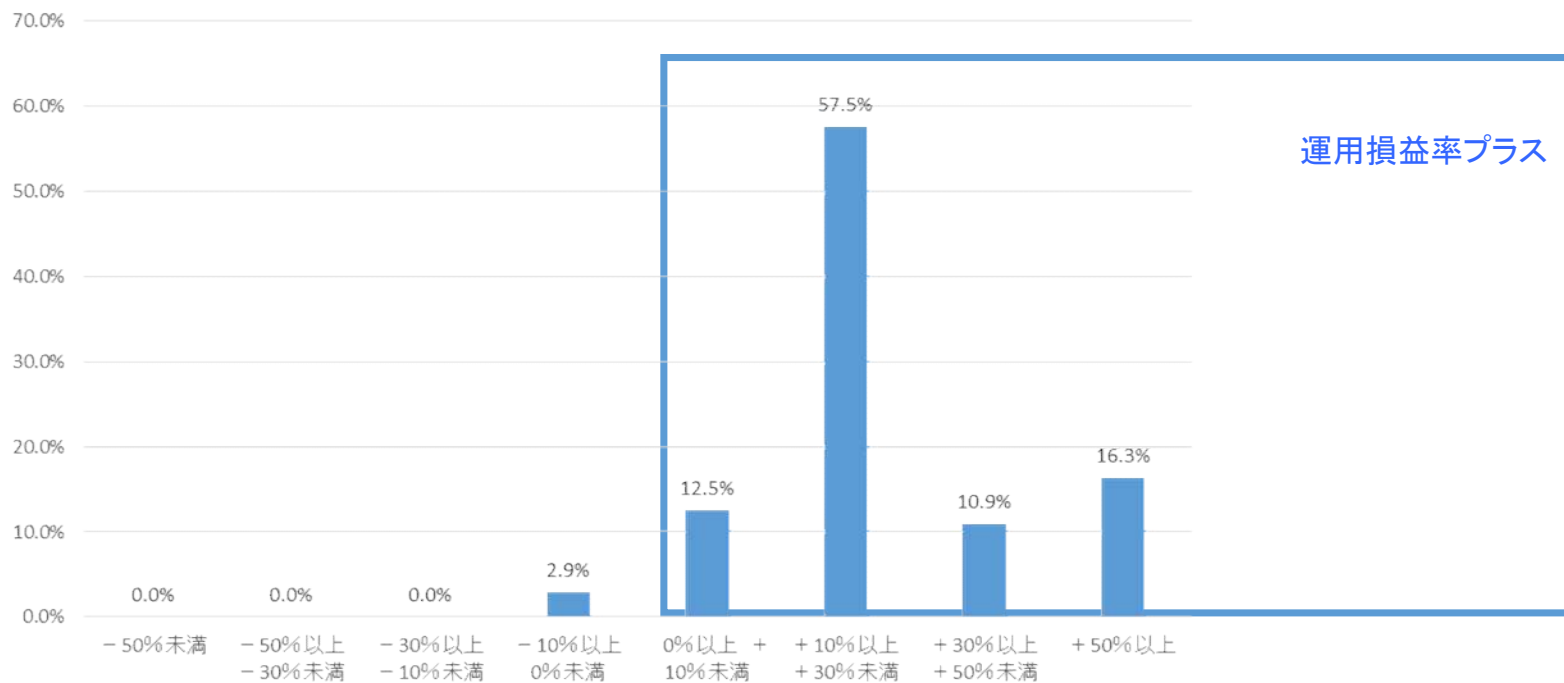
(基準日：2026年3月末)

## 投資信託：運用損益別顧客比率



- ・ 2025年は米国関税措置に伴う景気後退懸念を背景に株価は一時的に落ち込みましたが、関税影響の縮小に加えて、高市新政権への期待感や米国IT株の好調も相まって、史上初となる5万円台に達しました。為替相場は、国内金融政策や米経済指標に応じて、昨年に続き140～160円/ドル程度の範囲で大きく変動しました。
- ・ 2026年2月に米国・イスラエルによるイラン攻撃で、終戦への不確実性から株価が大きく変動し、投資信託の基準価額が影響を受けました。

## 外貨建保険：運用損益別顧客比率



(基準日：2025年3月末)

- 外貨建保険は、保障と運用を兼ねており、満期や死亡の際には保険金が支払われます。解約時には解約返戻金が支払われますが、保険商品は長期保有を前提としており、特に、契約後の早い段階に解約した場合に受け取る解約返戻金は、一定額の解約控除等により、一時払保険料を下回る場合が多くあります。
- 解約返戻金は基準日時点の為替レートで円貨換算しており、満期まで保有した場合や、外貨で受け取る場合の評価とは異なります。